

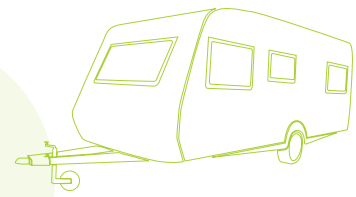


KUNST FÖLGEN

Worpswede Eichenhof

20.+21.09.14

11.00-18.00 Uhr



Einladung

Kunsterlebnisse im Schatten alter Bäume

Ausstellung „Kunstfolgen“ feiert Premiere in Worpswede
Es erwartet Sie zeitgenössische Malerei, Fotografie, Skulptur, Objekt und Live painting.



Aktuelles finden Sie unter

www.kunstfolgen.de

Einen Wohnwagen im Graffiti-Style, eine Designerin, die als „walking act“ für Überraschungen sorgt und 2 engagierte Künstlerinnen, die viel Herzblut investiert haben - das und vieles mehr bietet die Ausstellung „Kunstfolgen“.

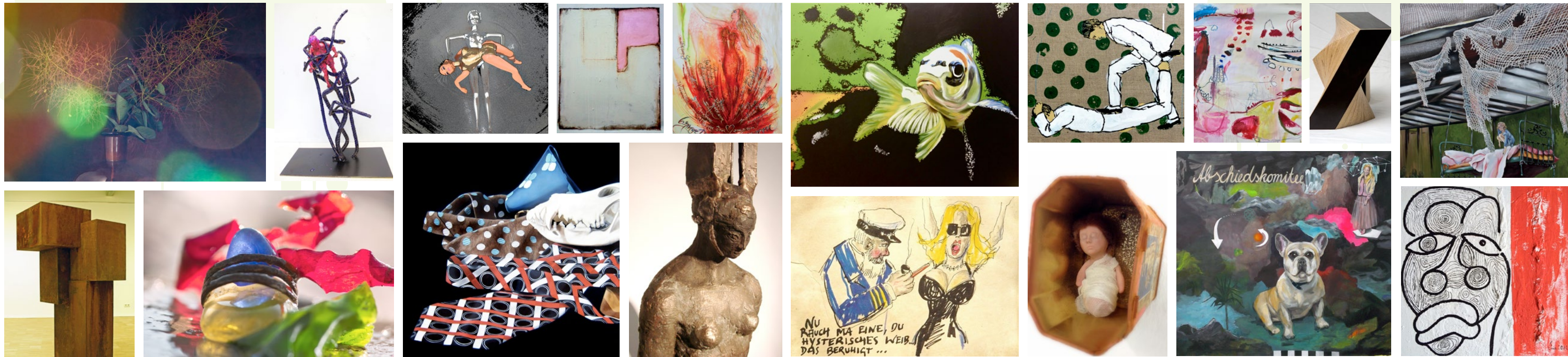
Am **20. und 21. September** zeigen rund 20 Künstlerinnen und Künstler aus ganz Deutschland ihre Werke unter freiem Himmel im Park des Hotels Eichenhof in Worpswede. Möglich gemacht haben das Fotokünstlerin Gaby Ahnert und Bildwerkerin Charlotte von Heise, die ausgewählte Kreative in das Künstlerdorf geholt haben. Als Symbol für die mobile Ausstellung, die in Zukunft auch an anderen Orten zu sehen sein wird, sowie als Vermittler für die Beweglichkeit und Bewegung in der Kunst steht der Wohnwagen.

Eingeladen zur Premiere von „Kunstfolgen“ sind alle Kunstfreunde und Kunstinteressierte. Die Ausstellung wird am Sonnabend, 20. September, mit

einer Rede von Worpswedens Bürgermeister Stefan Schwenke offiziell eröffnet. Die Laudatio hält im Anschluss Thomas Haiss von der Worpsweder Gegenwartskunst.

Lasse Makrickas wird an beiden Tagen den Wohnwagen live vor Ort künstlerisch gestalten, ebenso wird Designerin Jessica von der Fecht an beiden Tagen die Ausstellung mit einem walking act bereichern. An beiden Ausstellungstagen werden im Ort von einem umhäuerten Fahrrad aus Flyer verteilt.

Am Sonnabend sorgt die Band Super Chock Verzerrer aus Bremen mit einem atmosphärischen Mix aus Chanson, Country-Folk, Soundtütenteilen und Surfmusik für den musikalischen Rahmen, am Sonntag spielt die Musikerin Dawn Marie aus Bremerhaven original Pinoy Music von den Philippinen.



Ausstellende Künstler

- | | |
|--|--|
| Gaby Ahnert - Fotografie (Bremen/Berlin) | Gerd MatKa - Skulpturen (Kammeltal) |
| Angelika Elsner - Malerei (Bremen) | Christian Meier - Malerei (Finkenwerder) |
| Moni Exner - Malerei (Bremen/Berlin) | Silke Mohrhoff - Bildhauerei (Bremen) |
| Chia Raissa Gildemeister - Malerei (Worpswede) | Christian Plep - Malerei (Bremen) |
| Charlotte von Heise - Digital Work (Heise) | Ute Spingler - Live Painting (Lüneburg/Berlin) |
| Jens Heller - Malerei (Berlin) | Christoph Tschorn - Skulpturen (Bremen) |
| Hilmar Jess - Skulpturen (Hannover) | Petra A. Wende - Skulpturen (Kammeltal) |
| Saskia Kunz - Malerei (Bremen) | Oliver Zabel - Malerei (Bremen) |
| Yngve Torben Lange - Fotografie (Helgoland) | Meike Zopf - Malerei (Hannover) |

Infos

Das Team des Hotels Eichenhof serviert Getränke und ein für die „Kunstfolgen“ kreiertes Menü.

Der Eintritt ist frei, geöffnet ist an beiden Veranstaltungstagen von 11 bis 18 Uhr.

Eichenhof, Ostendorfer Straße 13, 27726 Worpswede

Das Veranstaltungsgelände:
Auf dem Eichenhof-Gelände ist kein Parkplatz vorhanden, in Worpswede stehen öffentliche Parkplätze zur Verfügung. Der Ausstellungsbereich ist nur bedingt rollstuhlgeeignet. Hunde dürfen angeleint mitgeführt werden.

Charlotte von Heise 0175 6066043
Gaby Ahnert 0173 6116611